

Cerrojo CRBM:

Máxima seguridad, mínimo mantenimiento



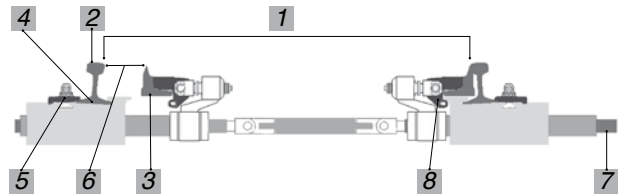
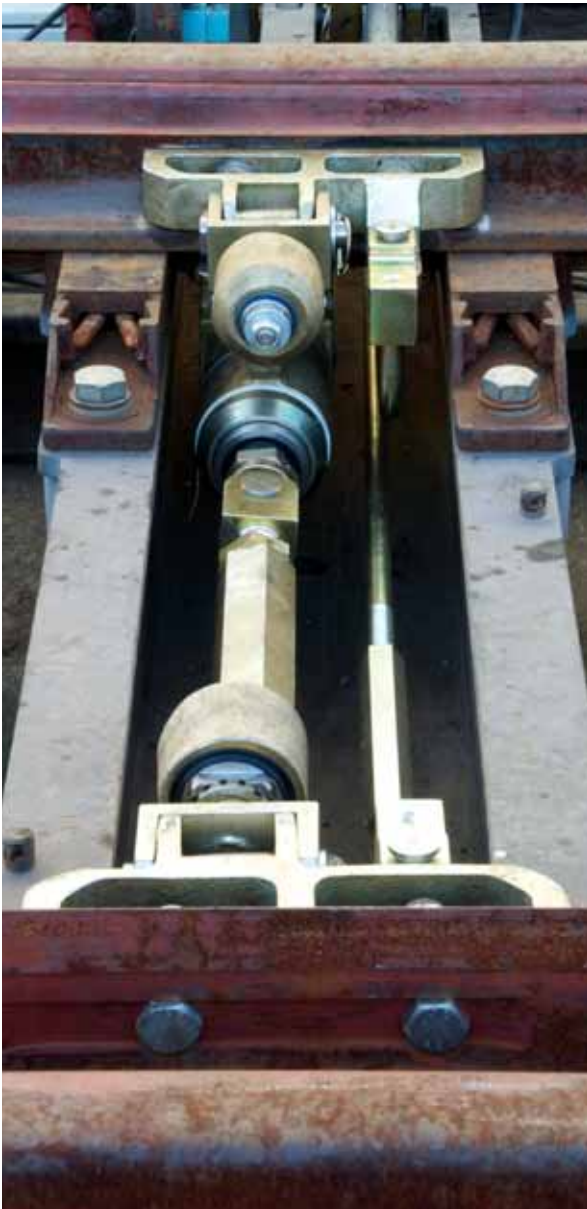
El nuevo Cerrojo CRBM es resultado de más de 130 años de experiencia en la investigación, fabricación, instalación y mantenimiento de Material Fijo Ferroviario.

Esta experiencia es la que nos permite desarrollar soluciones que aportan importantes ventajas en funcionalidad y mantenimiento, como el nuevo Cerrojo de Rodillos de Bajo Mantenimiento (CRBM).

CRBM consta de dos cuerpos independientes, unidos por un cardan entre ellos. Cada uno de los cuerpos está fijado a su contraguja, y se encarga de mover y bloquear la aguja correspondiente. Un mecanismo de rodillos dentro de la caja sellada se encarga de bloquear la aguja en la posición abierta y en la cerrada. El control de apriete entre aguja y contraguja se realiza mediante muelles de platinillo, capaces de generar un gran apriete ocupando poco espacio.

Las dilataciones en la aguja se absorben sin problema. La parte superior del cerrojo gira respecto a la inferior y se traslada con la aguja.

El resultado de ello es un Cerrojo de máxima seguridad, instalación muy sencilla y prácticamente libre de mantenimiento.



Parámetro	Alternativas
1 Ancho de vía (mm.)	1.000 1.435 1.668 ...
2 Perfil de carril	54E1 60E1 136RE ...
3 Perfil de agujas	54E1A1 60E1A2 54ET1 ...
4 Inclinación de vía	1: ∞ 1:40 1:20 ...
5 Anclaje del cerrojo a la contraaguja	AL (Alma. Con taladros en el patín). PA (Patín. Sin taladros en el carril).
6 Apertura de aguja	70 110 120 140 160 ...
7 Carrera de motor	180 120 ...
8 Apéndice con comprobación	Si (Si integradas) No (No integradas)

CRBM: Ventajas Principales

- Fácil instalación por una sola persona.
- Construcción compacta, solo 116 mm. de ancho.
- Es posible su instalación sin taladros en la contraaguja.
- Movimiento sincrónico de las agujas.
- Adaptable a todos los anchos de vía.
- Absorbe fácilmente las dilataciones de la aguja.
- Bloquea la aguja acoplada y también la abierta.
- No hay fuerza de retención residual en el accionamiento. Aun en el caso de romperse el tirante que une el accionamiento al cerrojo, o el tirante intermedio que une ambos cerrojos, las agujas continúan encerrojadas en su posición.
- Todos los mecanismos están sellados frente a la entrada de agua o suciedades desde el exterior, las piezas ruedan o deslizan sobre materiales antifricción. Apenas necesita mantenimiento.
- Gran apriete entre aguja y contraaguja de hasta 300 kg. Se puede regular fácilmente desde el exterior girando una tuerca.
- Mecanismo antilevante y antioscilaciones de la aguja acoplada.